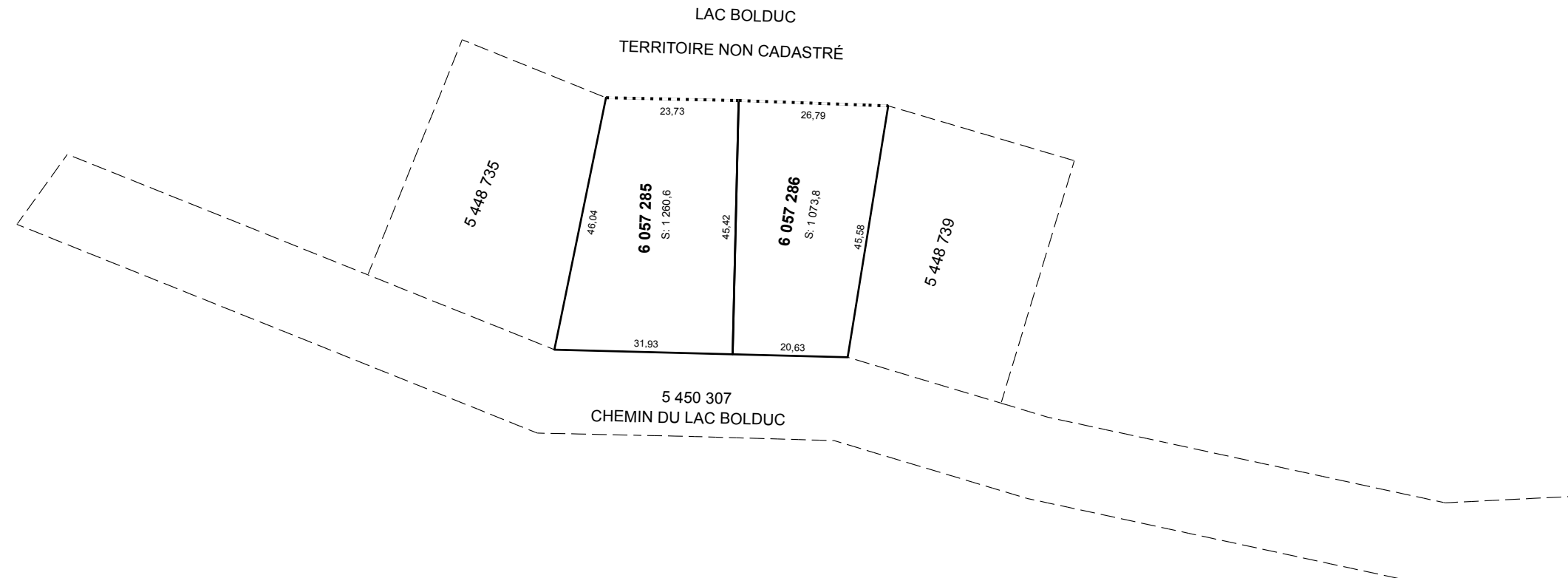


Un document joint complète ce plan cadastral.  
Les mesures indiquées sur ce document sont exprimées en unités du système international.

DOSSIER : 1142524

Référence au(x) feuillet(s) cartographique(s) : 21L03-010-0230	Projection : MTM Fuseau : 7
	ÉCHELLE : 1 : 1000



**PLAN CADASTRAL PARCELLAIRE  
CADASTRE DU QUÉBEC**

Circonscription foncière : Frontenac

Municipalité(s) : Adstock (Municipalité)

Fait conformément aux dispositions de l'article (des articles) 3043, al.1 C.c.Q.

Préparé à Saint-Honoré-de-Shenley

Signé numériquement par : Francis Carrier  
a.g. (matricule 2418)

Minute : 11242 datée du 10 février 2017  
Dossier a.-g. : 2017-063

Ce plan cadastral est correct et conforme à la loi, le 3 avril 2017

Signé numériquement par: Michel Lemaire a.-g. (matricule 2030)

Pour le ministre

Seul le ministère est autorisé à émettre des copies authentiques de ce document.

Copie authentique de l'original,  
le  
\_\_\_\_\_  
Pour le ministre

