

ANNEXE A1

Adresse :
10e rang
Saint-Edmond-de-Grantham (Québec)
J0C 1K0

No de lots :
5 466 101

<u>INCLUSIONS</u>	<u>EXCLUSIONS</u>
N/A <i>Lesquelles sont vendues sans garantie légale de qualité, aux risques et périls de l'acheteur</i>	Récoltes

DÉCLARATIONS DU VENDEUR :

- SANS GARANTIE LÉGALE :** La présente vente est faite sans garantie légale de qualité du vendeur, l'acheteur ne renonçant pas aux garanties légales données par des propriétaires antérieurs et reçues par le vendeur lors de son acquisition de l'immeuble, lesquelles sont cédées à l'acheteur par les présentes.
- INCLUSIONS :** Tout ce qui restera sur la propriété à la date de la prise de possession sera réputé appartenir à l'acheteur à moins d'une entente écrite entre le vendeur et l'acheteur. Le tout étant vendu sans garantie légale de qualité ou de fonctionnement, aux risques et périls de l'acheteur.
- VENTE TAXABLE :** La présente propriété est taxable, en tout ou en partie étant donné qu'elle effectue soit des opérations commerciales agricoles et/ou forestières et est vendue comme telle. De ce fait, la vente sera taxable (en tout ou en partie selon le cas, voir avec votre notaire et /ou comptable).
- SUPERFICIE :** Superficie et mesures de la terre vendue selon le cadastre municipal, terre non arpentée, sans garantie de contenance, et vendue tel que vu. Le vendeur ne fournira pas de document d'arpentage, ni aucun certificat de localisation ou piquetage pour cette vente. L'acheteur s'en déclare satisfait.
- ZONAGE AGRICOLE :** L'acheteur reconnaît que le lot vendu est situé dans une zone agricole, que ce lot est assujéti à certaines dispositions de la *Loi sur la protection du territoire et des activités agricoles* et qu'il ne pourra utiliser ce lot à une fin autre que l'agriculture à moins qu'il n'obtienne l'autorisation de la Commission de protection du territoire agricole ou qu'il puisse se prévaloir de droits prévus dans la Loi. De ce fait, l'acheteur est entièrement responsable de s'assurer de la faisabilité de son ou ses projets qu'il entend faire avec la propriété ci-haut mentionnée.
- CRÉDIT DU MAPAQ :** Pour le montant des taxes municipales, s'il y a un crédit de taxes du MAPAQ, la réduction est incluse dans le montant de taxes affiché par le courtier.
- SUPERFICIE :** Le vendeur n'a aucun document certifiant la superficie en culture ou en bois, la superficie est vendue telle que vue sans garantie de superficie.
- DÉNOMBREMENT :** Aucun dénombrement n'a été fait pour les érables et/ou ses entailles potentielles. Cela est vendu tel que vu. Il n'existe aucun document attestant le nombre d'entailles ou d'érables potentielles. Ces nombres sont des estimés donnés de bonne foi par le vendeur. L'acheteur le comprend et s'en déclare satisfait.

9. **LOCATION DE TERRE – ENTENTE VERBALE** : Il existe une entente verbale pour la location de la terre à des chasseurs pour 1 000\$ par année. Cette entente pourra être renouvelée ou non, selon les désirs de l'acheteur.
10. **SERVITUDES** : Le vendeur déclare que l'immeuble n'est l'objet d'aucune servitude sauf et excepté, qu'il existe des servitudes d'utilité publique pour le transport et la distribution des services d'électricité, de téléphone, de télécommunication et de câblodistribution.

Date : 21-12-23

Par la présente, je déclare avoir pris connaissance de ce document et m'en déclarer satisfait.

PA _____

_____	_____	_____	_____
Acheteur 1	Date	Vendeur 1	Date
_____	_____	_____	_____
Acheteur 2	Date	Vendeur 2	Date

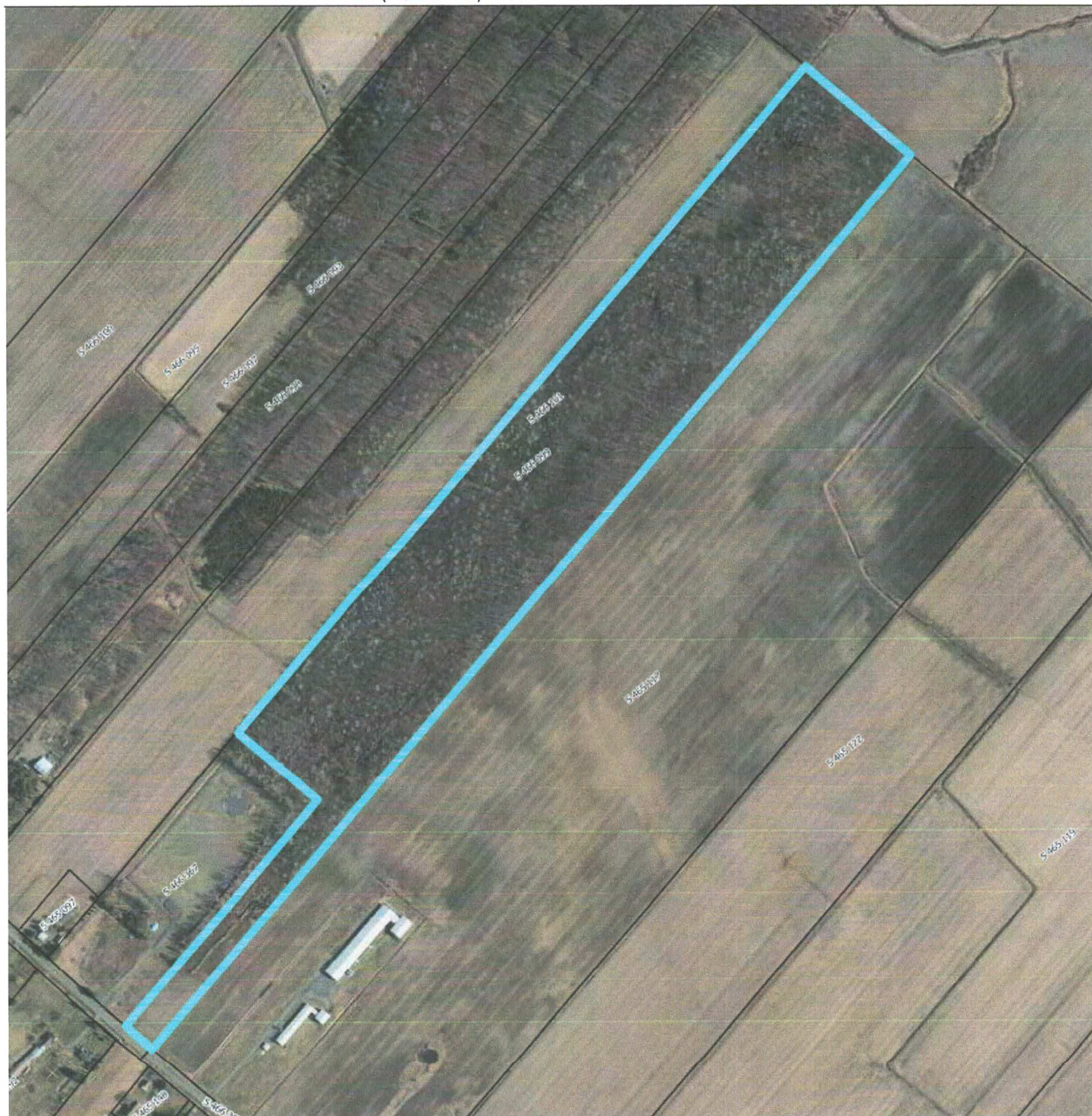
Toute reproduction et/ou modification, en tout ou en partie, est interdite sans l'autorisation écrite de Maxxum 100 centre inc. Si lors d'une promesse d'achat, vous souhaitez exclure ou modifier certaines clauses, vous devez en aviser les courtiers inscripteurs, raturer la clause, la réécrire en rouge et faire initialer vos clients afin que vos intentions soient claires entre toutes les parties. Toute modification au document à l'aide d'un logiciel comme Adobe est strictement interdite.

CPTAQ

Vue aérienne

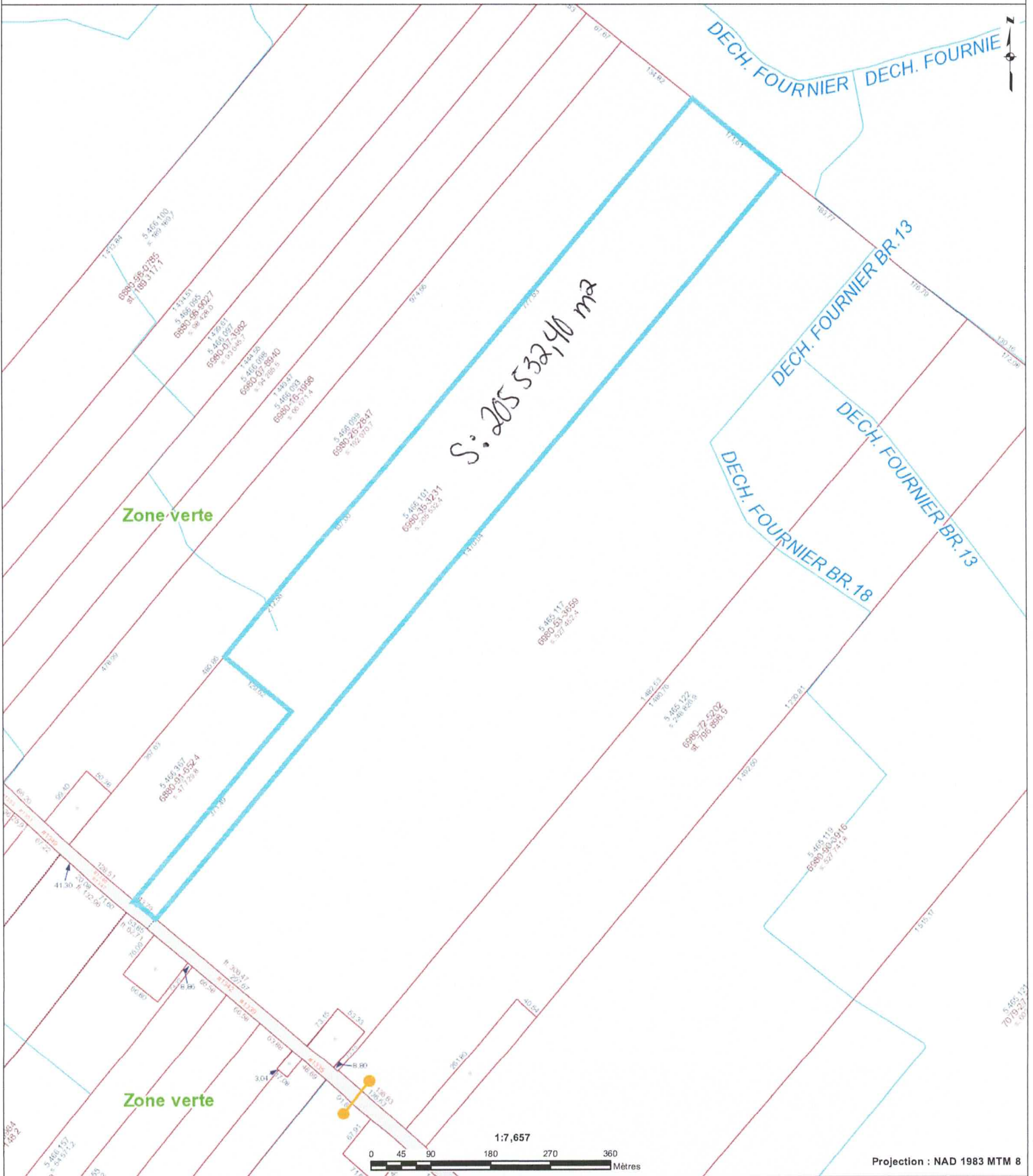
Adresse :
10^e rang
Saint-Edmond-de-Grantham
(Québec) J0C 1K0

Lot(s) :
5 466 101



Aspects légaux :

1. Cette carte contient des informations qui ont été préparées pour des fins administratives uniquement.
2. Cette matrice n'a aucune valeur légale et ne vous permet aucun droit de certification des limites cadastrales sur une propriété.
3. Source : https://geoegl.msp.gouv.qc.ca/igo/cptaq_demeter/



Les informations contenues dans le présent site Internet sont la propriété de la MRC de Drummond et sont destinées à l'usage exclusif de ses employé(e)s pour fins de consultation ou étude. La MRC de Drummond ne se porte aucunement garante de quelque document, donnée ou information contenus sur le présent site Internet. De plus, en cas de divergence entre un texte officiel et le contenu de ce site, le texte officiel a préséance. Copie de tout texte officiel peut être obtenu, moyennant des frais raisonnables, auprès de la mairie de la municipalité de Saint-Edmond-de-Grantham. Données produites par : MRC de Drummond. Date de la dernière mise à jour : 2023-11-21



Le système d'information géographique est diffusé par : **Gonet**
 © Groupe de géomatique AZIMUT inc., 1998 - 2023. Tous droits réservés.

Imprimé le : 20 décembre 2023 à 14:41:06
 Auteur : Utilisateur public



1393, rue Notre-Dame-de-Lourdes
 Saint-Edmond-de-Grantham, Québec J0C 1K0
 Téléphone : 819 395-2562 Télécopieur : 819 395-2666
 CÉ : municipalite@st-edmond-de-grantham.qc.ca
 www.st-edmond-de-grantham.qc.ca