

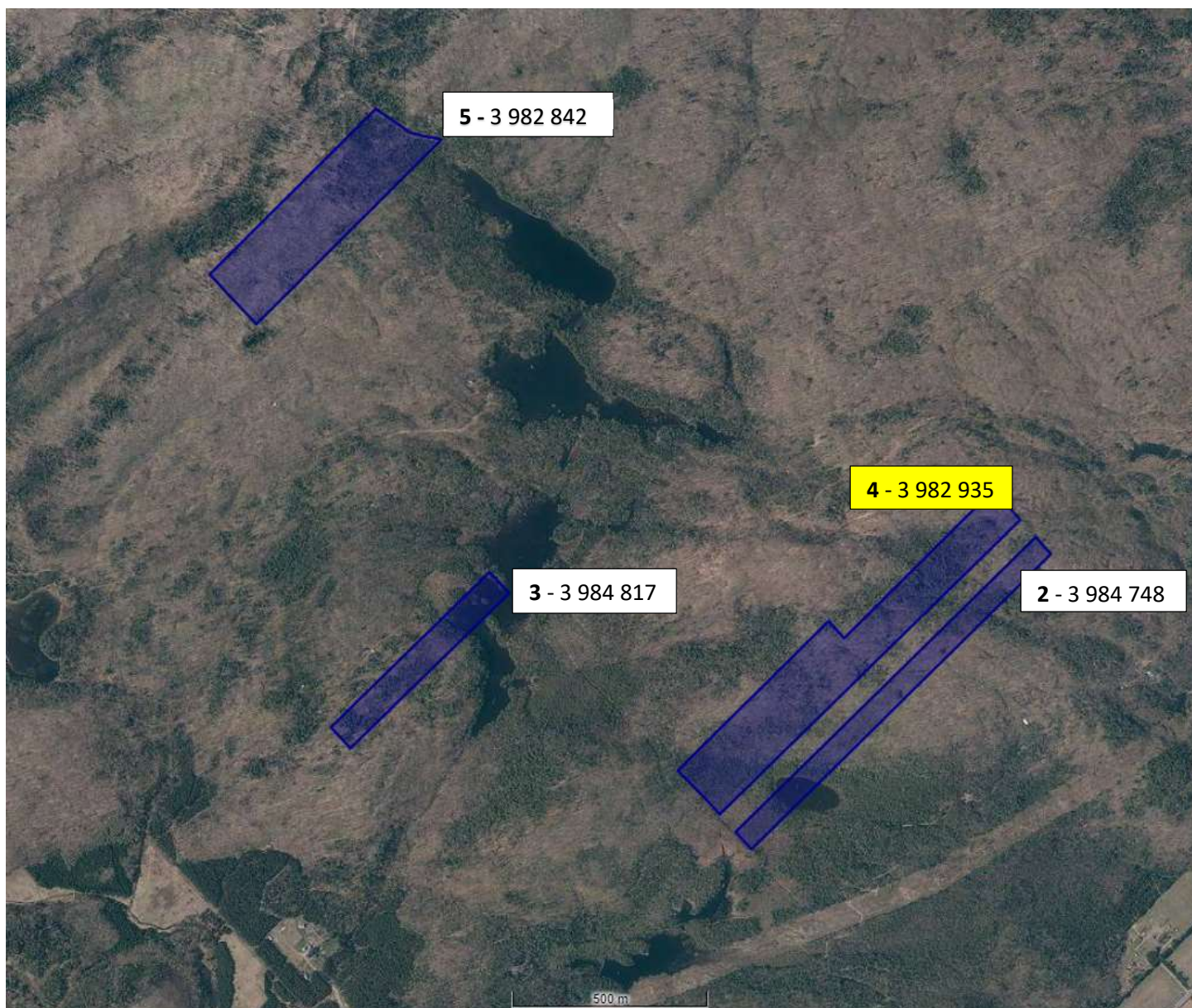
# CPTAQ

## Vue aérienne

Adresse :  
Rang 1 et 2  
Saint-Élie-de-Caxton  
(Québec) G0X 2N0

Lot inclus :  
4 - 3 982 935 (140 256.47 m<sup>2</sup>)

Autres lots disponibles exclus :  
2 - 3 984 748 (64 394.31 m<sup>2</sup>)  
3 - 3 984 817 (41 933.73 m<sup>2</sup>)  
5 - 3 982 842 (110 002.95 m<sup>2</sup>)



### Aspects légaux :

2. Cette carte contient des informations qui ont été préparées pour des fins administratives uniquement.
3. Cette matrice n'a aucune valeur légale et ne vous permet aucun droit de certification des limites cadastrales sur une propriété.
4. Source : [https://geoegl.msp.gouv.qc.ca/igo/cptaq\\_demeter/](https://geoegl.msp.gouv.qc.ca/igo/cptaq_demeter/)