

ANNEXE A1

Adresse : 1111, 5e rang
Sainte-Cécile-de-Milton
J0E 2C0

No de lot : 3 555 567

<u>INCLUSIONS</u>	<u>EXCLUSIONS</u>
<ul style="list-style-type: none">• Fixtures, luminaires <p><i>Lesquelles sont vendues sans garantie légale de qualité, aux risques et périls de l'acheteur</i></p>	<ul style="list-style-type: none">• Effets personnels du locataire

DÉCLARATIONS DU VENDEUR :

1. **SANS GARANTIE LÉGALE :** La présente vente est faite sans garantie légale de qualité, aux risques et périls de l'acheteur.
2. **INCLUSIONS :** Tout ce qui restera sur la propriété à la date de la prise de possession sera réputé appartenir à l'acheteur à moins d'une entente écrite entre le vendeur et l'acheteur. Le tout étant vendu sans garantie légale de qualité ou de fonctionnement, aux risques et périls de l'acheteur.
3. **SUPERFICIE :** Superficie et mesures de la terre vendue selon le cadastre municipal, terre non arpentée, sans garantie de contenance, et vendue telle que vue. Le vendeur fournira un nouveau certificat de localisation pour les bâtiments seulement pour cette vente. L'acheteur s'en déclare satisfait.
4. **RÉPARTITION DU PRIX DE VENTE :** La répartition du prix de vente sera fournie par le vendeur et/ou son comptable au notaire instrumentant la vente.
5. **CRÉDIT DU MAPAQ :** Pour le montant des taxes municipales, s'il y a un crédit de taxes du MAPAQ, la réduction est incluse dans le montant de taxes affiché par le courtier.
6. **ZONAGE AGRICOLE :** L'acheteur reconnaît que le lot vendu est situé dans une zone agricole, que ce lot est assujéti à certaines dispositions de la *Loi sur la protection du territoire et des activités agricoles* et qu'il ne pourra utiliser ce lot à une fin autre que l'agriculture à moins qu'il n'obtienne l'autorisation de la Commission de protection du territoire agricole ou qu'il puisse se prévaloir de droits prévus dans la Loi. De ce fait, l'acheteur est entièrement responsable de s'assurer de la faisabilité de son ou ses projets qu'il entend faire avec la propriété ci-haut mentionnée.
7. **ASSURANCES AGRICOLES :** Afin d'avoir le déboursé pour le prêt, l'institution financière exigera une preuve écrite d'assurance agricole. Il est donc de la responsabilité de l'acheteur de se prévaloir d'une assurance agricole. Peu de compagnies d'assurance en vendent et la demande nécessite plus de temps qu'une assurance de propriété résidentielle. Si l'acheteur désire un délai supplémentaire afin de faire ses vérifications, il doit en aviser immédiatement le courtier afin d'ajouter la clause dans la promesse d'achat.
8. **SUPERFICIE CULTURE ET EN BOIS :** Les superficies en culture et en bois sont vendues telle que vue sans garantie de superficie. Le vendeur n'a aucun document certifiant la superficie en culture ou en bois.

9. **DÉNOMBREMENT** : Aucun dénombrement n'a été fait pour les érables et/ou ses entailles potentielles. Cela est vendu tel que vu. Il n'existe aucun document attestant le nombre d'entailles ou d'érables potentielles. Ces nombres sont des estimés donnés de bonne foi par le vendeur. L'acheteur le comprend et s'en déclare satisfait.
10. **LOCATION DE LA TERRE CULTIVABLE** : La partie cultivable de la ferme est exploitée par un agriculteur local, selon une entente annuelle à l'amiable.
11. **ZONE HUMIDE** : Il y aurait une zone humide sur la terre. De ce fait, l'acheteur est entièrement responsable de s'assurer de la faisabilité de son ou ses projets qu'il entend faire avec la propriété ci-haut mentionnée. Le vendeur ainsi que le courtier se dégagent de toutes responsabilités et l'acheteur s'en déclare satisfait. (Voir plan ci-joint)
12. **SERVITUDES** : Le vendeur déclare que l'immeuble n'est l'objet d'aucune servitude sauf et excepté, qu'il existe des servitudes d'utilité publique pour le transport et la distribution des services d'électricité, de téléphone, de télécommunication et de câblodistribution.
13. **AQUEDUC ET INSTALLATIONS SEPTIQUES** : L'immeuble présentement vendu n'est pas desservi par un service d'aqueduc ni par un service d'égout sanitaire de la municipalité concernée. La municipalité ne remet plus de lettre de conformité des installations septiques et ce, pour tous. Le vendeur ne possède aucun document relatif à ses installations septiques et, à la suite des vérifications avec la municipalité, nous n'avons pu avoir aucun document. Il est difficile pour le courtier inscripteur de démontrer la nature et la conformité des installations septiques. L'acheteur les accepte dans leur état actuel à son entière satisfaction et à ses risques et périls, et renonce à tous recours contre le vendeur à cet effet.
14. **POÊLES, FOYERS ET/OU CHEMINÉES** : Le ou les poêles, foyers, appareils à combustion et la ou les cheminées sont vendus sans garantie quant à leur conformité à la réglementation applicable ainsi qu'aux exigences imposées par les compagnies d'assurances.
15. **PUITS | EAU** : Aucun document de conformité, aucune facture ou autre concernant le puits, vendu tel quel. Si l'acheteur le désire, celui-ci peut faire faire un test d'eau (quantité et qualité en remplissant le formulaire EAU avec le courtier lors d'une promesse d'achat).

Date : 29-11-24

Par la présente, je déclare avoir pris connaissance de ce document et m'en déclarer satisfait.

PA _____

Acheteur 1

Date

Vendeur 1

Date

Acheteur 2

Date

Vendeur 2

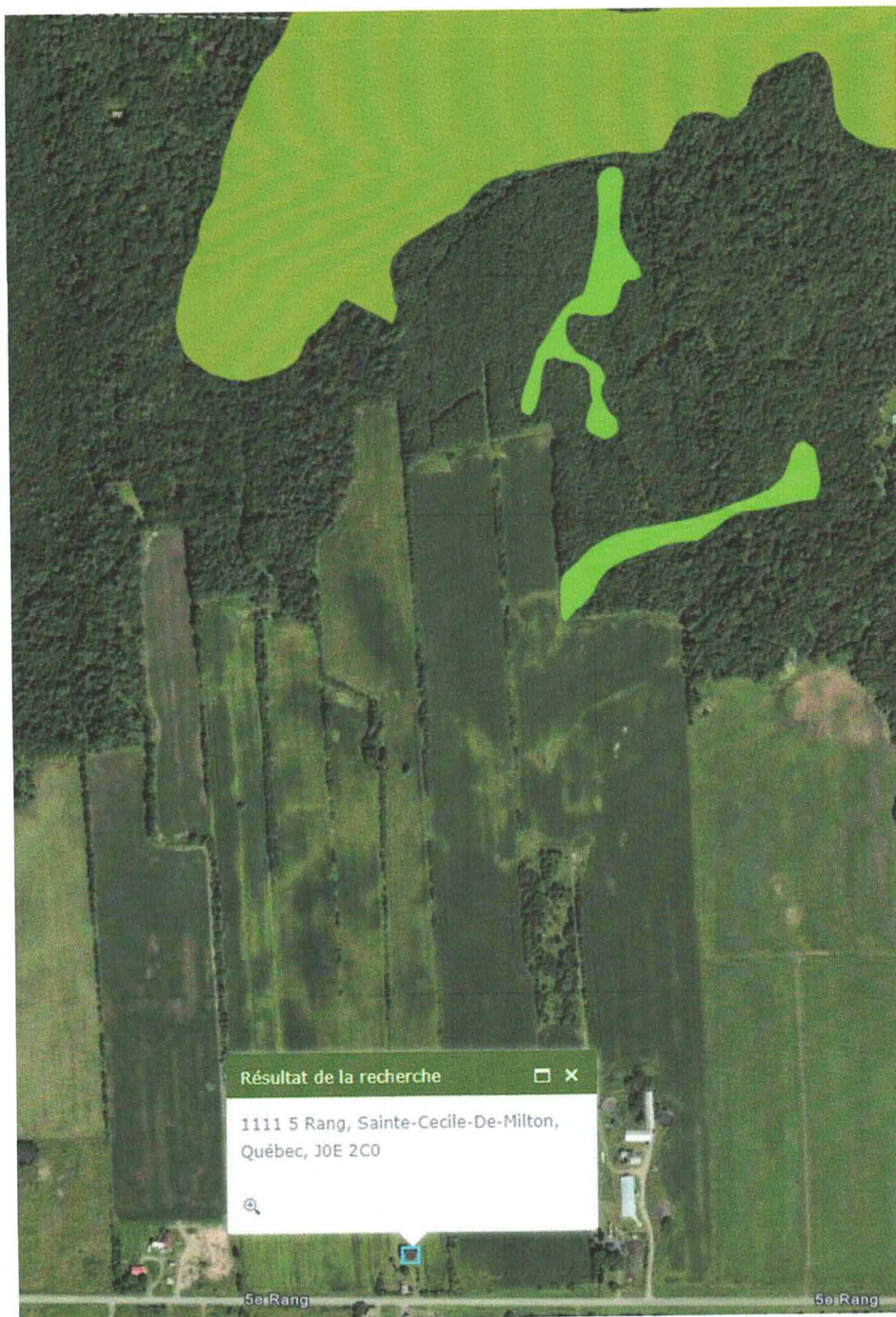
Date

Toute reproduction et/ou modification, en tout ou en partie, est interdite sans l'autorisation écrite de Maxxum 100 centre inc. Si lors d'une promesse d'achat, vous souhaitez exclure ou modifier certaines clauses, vous devez en aviser les courtiers inscripteurs, raturer la clause, la réécrire en rouge et faire initialer vos clients afin que vos intentions soient claires entre toutes les parties. Toute modification au document à l'aide d'un logiciel comme Adobe est strictement interdite.

Milieu Humide

Adresse :
1111, 5^e rang
Sainte-Cécile-de-Milton
JOE 2C0

Lot :
3 555 567



Aspects légaux :

1. Cette carte contient des informations qui ont été préparées pour des fins administratives uniquement.
2. Cette matrice n'a aucune valeur légale et ne vous permet aucun droit de certification des limites cadastrales sur une propriété.
3. Source : <https://www.canards.ca/endroits/quebec/cartographie-detaillee-des-milieus-humides-du-quebec/>

CPTAQ Vue aérienne

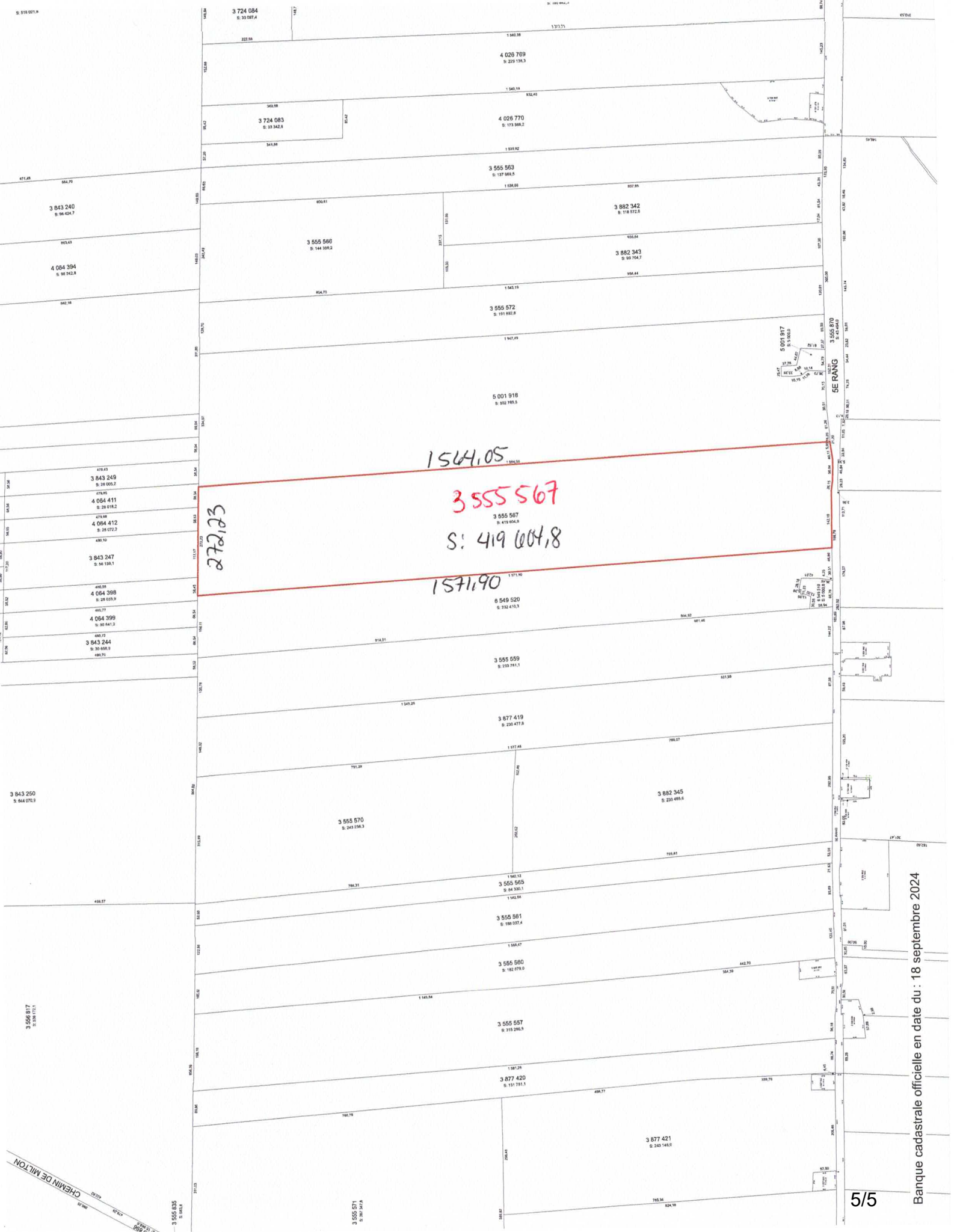
Adresse :
1111, 5^e rang
Sainte-Cécile-de-Milton
JOE 2C0

Lot :
3 555 567



Aspects légaux :

1. Cette carte contient des informations qui ont été préparées pour des fins administratives uniquement.
2. Cette matrice n'a aucune valeur légale et ne vous permet aucun droit de certification des limites cadastrales sur une propriété.
3. Source : https://geoegl.msp.gouv.qc.ca/igo/cptaq_demeter/?



272,23

1544.05

3555567

S: 419 004,8

1571,90

CHEMIN DE MILTON

Banque cadastrale officielle en date du : 18 septembre 2024